


**CRÉATION 2020**

D'après *L'Odysée* d'Homère

**THÉÂTRE MUSICAL**

**ODYSSÉE**  
— ensemble & cie —



Depuis trente ans, **Odyssée** mène sa barque parmi les récifs escarpés du spectacle vivant, sans céder aux sirènes de la facilité et en évitant aussi les Charybde et Scylla de l'intellectualisme et de l'ésotérisme.

Ni les cyclopes à la pensée et à l'oeil uniques, ni les tempêtes « homériques », ni les magiciennes ensorceleuses n'ont pour l'instant eu raison de cette frêle embarcation.

2000 escales après le début du voyage, l'aventure continue...



**CHANTE, Ô MUSE, LES EXPLOITS DE L'INVENTIF ULYSSE  
QUI ERRA SI LONGTEMPS SUR LA MER...**





## Projet Artistique

**Homère, détective privé, réussira-t-il à retrouver Ulysse, parti il y a 20 ans, et qui n'a plus donné signe de vie depuis ?**

Sa femme, Pénélope, serait en tout cas prête à leur donner beaucoup s'ils pouvaient lui fournir des éléments lui permettant de divorcer pour faute et d'épouser, enfin, l'un de ses riches prétendants.



Homère se met donc immédiatement au travail et cherche à reconstituer le fil des événements. Malheureusement, de nombreuses péripéties viendront entachées cette affaire, et les témoins disparaîtront les uns après les autres dans des conditions suspectes.

En reproduisant les codes du film noir des années 40 et 50 (femmes fatales, tueurs à gages, chefs de la pègre, coups tordus et rebondissement final), ce thriller « à clefs » retrace en musique, et d'une manière plus fidèle qu'il n'y paraît de prime abord, les fameuses pérégrinations d'Ulysse (l'Illiade et l'Odyssée).



Charybde et Scylla sont de redoutables tueurs à gages, Poséidon un omnipotent chef de la pègre poursuivant Ulysse de son désir de vengeance (dans une bagarre, celui-ci a crevé l'oeil unique de son fils, Polyphème) et Pénélope est une veuve joyeuse qui aimerait que son mari disparaisse définitivement afin d'épouser un de ses riches prétendants.



Ils sont donc nombreux à ne pas vraiment souhaiter le retour d'Ulysse.

Homère aura toutes les peines du monde à tirer au clair le mystère de la disparition d'Ulysse !

# Intentions

## UN SPECTACLE ACTUEL SUR DES MYTHES MILLÉNAIRES...

*L'Odyssee* est l'un des premiers et l'un des plus hauts sommets de la littérature occidentale, au point que chacun de ses épisodes et de ses protagonistes, cyclopes, sirènes, nymphes et magiciennes sont passés au rang de mythes qu'il n'est plus besoin de présenter.

Le nom propre d'un homme errant en Méditerranée il y a plus de 2700 ans est passé au stade universel de nom commun, synonyme d'aventure épique : une odyssee...

L'idée de venir «secouer» un tel monument de la littérature est tentante

! *L'Odyssee* regorge de références multiples qui en font un texte d'une richesse sans pareil et lui donnent à la fois un côté très grand public mais aussi très ésotérique...

C'est un objet impossible à saisir tel quel, qu'il faut forcément adapter, réinterpréter, retravailler.

Il s'agit de tirer un fil parmi les nombreux qui le composent...

Dans ce spectacle, l'immédiateté du progrès technologique ne servira qu'à mieux souligner la « longue durée » au sens braudélien et les invariances de notre civilisation.

À cette échelle, l'errance d'Ulysse n'est pas plus antique que moderne, l'instant de cette odyssee n'est pas plus long que l'histoire d'*Odyssee ensemble & cie.* De même que la modernité d'aujourd'hui n'est pas plus moderne que celle du huitième siècle avant Jésus-Christ, et la révolution technologique ne change rien à l'affaire.



2700 ans après, comme Pénélope qui défait et refait sans cesse le même ouvrage, les ensorceleuses ensorcellent toujours, les Cyclopes retiennent toujours les hommes imprévoyants, les tempêtes rejettent toujours les naufragés sur le rivage, les Nausicaa sont toujours aussi belles et ingénues, les hommes manquent toujours de tomber de Charybde en Scylla...

## Distribution

Odyssee ensemble & cie

Andrés ARÉVALDO (tuba) - *Ulysse*

Serge DESAUTELS (cor) - *Homère*

Jean-François FARGE (trombone et ukulele) - *Scylla*

Franck GUIBERT (trompette et saxhorn) - *Charybde*

Claudio BETTINELLI (percussions et dispositif audio-visuel en temps réel) - *Poséidon*

Conception et mise en scène : Serge DESAUTELS

Répertoire musical : Compositions originales de Vincent-Raphaël CARINOLA

Regard extérieur et voix off : Antonella AMIRANTE

Création lumière : Emmanuel SAULDUBOIS

Création vidéo : François SALÈS

Costumes : Nadine CHABANNIER

# Démarche pédagogique

Résolument orientée vers l'expression musicale contemporaine, la compagnie est attachée à faire découvrir la musique à un large public, et notamment aux plus jeunes. Elle propose ainsi des spectacles musicaux pluridisciplinaires dont les différents niveaux de lecture permettent de parler au plus grand nombre.

Elle accompagne toutes ses créations d'actions artistiques avec l'ambition de sensibiliser les spectateurs en amont mais également en aval de ses spectacles pour en permettre une meilleure compréhension.

Elle propose également de nombreux ateliers d'initiation aux cuivres en direction de publics très variés (enfants, adultes, musiciens amateurs ou débutants, etc.)

Les musiciens d'*Odyssée* développent une démarche pédagogique musicale singulière qui s'apparente à l'apprentissage de la parole.

Les publics sont directement mis en contact avec l'instrument sans apprentissage préalable de codes ou de techniques instrumentales. Grâce à un processus d'écoute et d'imitation, chaque personne s'empare intuitivement de l'instrument. Cette approche, essentiellement tournée vers l'expérience de la scène, donne également une place prépondérante à l'improvisation (musicale et scénique) favorisant ainsi la créativité et les singularités de chacun-e.

Comme à la scène, *Odyssée* travaille avec les participants sur la notion de groupe afin de leur apprendre à canaliser leur énergie pour trouver un langage commun. Là encore, le travail d'écoute est favorisé à la fois pour l'aspect musical mais également pour le travail scénique (occupation de l'espace, mouvement d'ensemble ou individuel, rôles au sein du groupe, etc.).

*Nous consulter pour plus d'informations.*



# Odyssée ensemble & cie



« Il faut que tout change pour que rien ne change »  
(Giuseppe Tomasi di Lampedusa, Le Guépard)

Tout change à **Odyssée** depuis sa création :  
Le petit quintette de cuivres de 1986 s'est transformé aujourd'hui en un ensemble de quatre cuivres et percussions.

Les élèves de conservatoire sont devenus des professionnels aguerris et reconnus ayant plusieurs milliers de représentations au compteur.

L'organisation « entre copains » a mué en une petite entreprise de neuf salariés, soutenue et reconnue par les institutions culturelles.

Les concerts en costards et pupitres ont

laissé place à des spectacles musicaux pluridisciplinaires faisant appel à des chorégraphes, metteurs en scène, costumiers, scénographes...

Les musiciens interprètes du début sont à présent compositeurs, producteurs et concepteurs de leurs propres spectacles.

Pourtant, cette capacité à faire apprécier très largement une musique contemporaine innovante reste intacte. Malgré (et grâce à) tout ce chemin parcouru, cette volonté d'embarquer leur public dans des aventures originales est plus que jamais la marque de fabrique de ces cinq artistes définitivement inclassables.

Finalement, rien ne change !

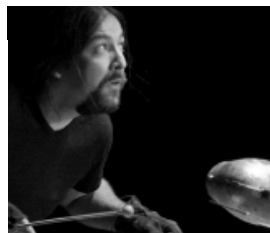
## CLAUDIO BETTINELLI

Percussions et dispositifs audio-visuel en temps réel

Il obtient en 2002 son certificat d'études supérieures du Conservatoire National Supérieur de Musique de Lyon (mention très bien à l'unanimité, classe de J. Geoffroy). Sa démarche créatrice incite le jury à lui décerner une mention spéciale « originalité du programme ».

Il reçoit également un prix spécial « originalité des instruments » au concours international de percussions de Genève.

Très ouvert musicalement, Claudio Bettinelli vit des expériences très diversifiées dans ce domaine, touchant aussi bien à la musique classique qu'à la musique contemporaine, le théâtre musical, l'improvisation ou encore la musique assistée par ordinateur.



## ANTONELLA AMIRANTE

Regard extérieur et voix off

Antonella Amirante suit, après une maîtrise en sciences politiques, une formation de danse classique et contemporaine (Italie, Londres, New York), puis elle élargit son champ de recherche au théâtre via l'Académie Sutki à Turin.

En France, elle travaille comme comédienne pour diverses compagnies et notamment dans la compagnie Cosmos Kolej de Wladislaw Znrko avant de créer en 2009 la Cie AntepriMA. Elle fait partie du comité italien de la Maison Antoine Vitez et est également artiste associée à la scène nationale de l'Arc le Creusot.



## VINCENT-RAPHAËL CARINOLA

Compositions originales

Il écrit des œuvres pour des formations instrumentales très diverses, avec ou sans dispositif électro-acoustique, des œuvres acousmatiques, pour la scène, des installations, etc. Présentées dans de nombreux festivals, elles ont bénéficié de commandes de différents organismes.

Il est actuellement professeur à l'École Supérieure de Musique Bourgogne-Franche-Comté et participe aux activités de recherche du Centre Interdisciplinaire d'Études et de Recherches sur l'Expression Contemporaine (CIEREC) de l'Université de Saint-Etienne.



## FRANÇOIS SALÈS

Création vidéo

Actuellement hautboïste solo de l'Ensemble Orchestral Contemporain et de la Cie transdisciplinaire Le piano Ambulant (collectif lyonnais), il participe à de nombreuses créations théâtrales, en particulier avec la Nième compagnie (direction Claire Truche). Parallèlement à son métier de musicien, il poursuit un travail expérimental de création, dans la photographie argentine, les installations et la vidéo, ainsi que dans l'écriture et la musique électronique.



## Contact :

Aline Julliat / Chargée de diffusion

04 72 49 72 33

diffusion@odyssee-le-site.com

Odysée ensemble & cie

25 rue Roger Radisson

69005 Lyon

+33 (0)4 72 49 72 33

## PRODUCTION

Odysée ensemble & cie

## AVEC LE SOUTIEN DE

L'heure bleue, scène régionale - Saint Martin  
d'Hères (38)

le Grand Angle, scène régionale - Voiron (38)

Centre culturel Jean Moulin - Mions (69)

O.M.C.L / Espace Vaugelas – Meximieux (01)

EPCC Travail & Culture – Saint Maurice l'Exil  
(38)

